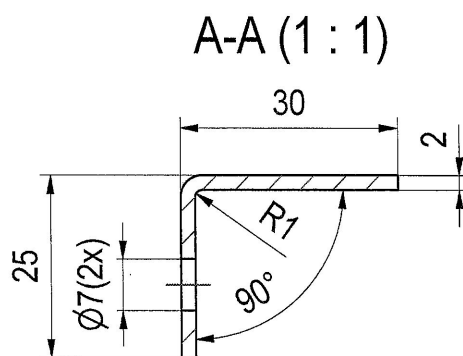
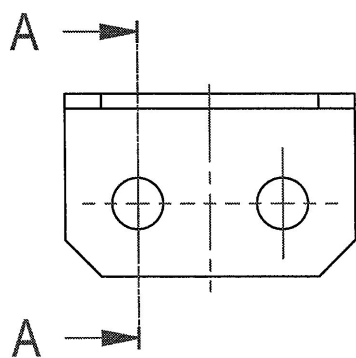


This drawing is our property for which we reserve all rights, including those relating to patents or registered design. It must not be reproduced or used otherwise or made available to any third party without our prior permission in writing. DIN ISO 16016

Für diese Unterlagen behalten wir uns alle Rechte vor, auch für den Fall der Patenterteilung oder Gebrauchsmustereintragung. Sie darf ohne unsere vorherige schriftliche Zustimmung weder vervielfältigt noch sonst wie benutzt, noch Dritten zugänglich gemacht werden. DIN ISO 16016

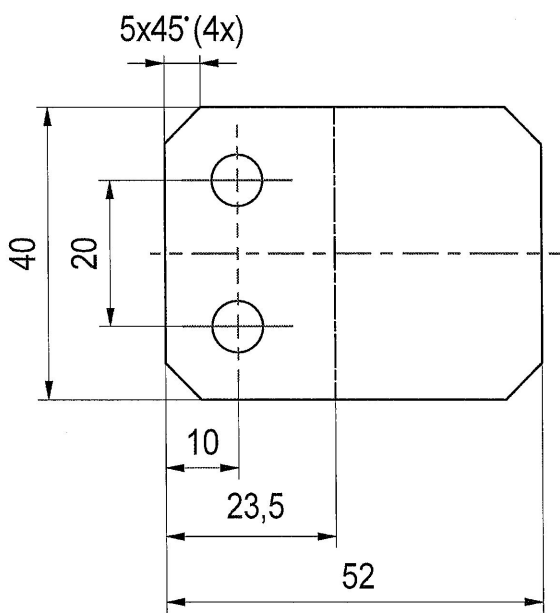
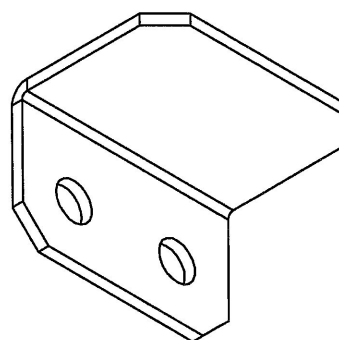


PŘEKLAD

dne: - 6 -06- 2017

PROVEDLA
JANA PROKEŠOVA

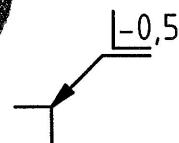
natažená délka
gestr.Länge/true length (1 : 1)



Všechny vyvrtané otvory / skosení

ARCHIV
12 -07- 2017

0



ZM/17/00473

Außenkante/chamfer DIN ISO 13715

12,5 alle Bohrungen / Fasen
all drill hole / chamfer (✓)

Freimaßtoleranzen für Bearbeitung
General tolerances for treatment
ISO 2768 mH

Benennung / Title					
Bl.2...40x52mm					
Pl.2...40x52mm					
Dateiname / filename: E00088589.idw	Art.Nr. / item no.: 50021254	Werkstoff / Material: S355J2G3	Behandlung / conditioning: verzinkt	Masse / Mass: 0,031 kg	
Zeichnungsnummer / ident number (Erstverwendung / first use): RM120.G0.25.001		Format / Size: A4	Maßstab / Scale: 1 : 1	Datum Date	Name Name
		Blatt / Page: 1 / 1		Gezeichnet Drawn	SasikT
		Änderung / Rev.:	Projektion: ISO 128-30	Kontrolliert Checked	